



## Livret d'Accueil

---

# c·studio


**SAS CSW**

4 AVENUE SAINT EXUPÉRY 4  
2160 ANDREZIEUX-BOUTHEON

SIRET : 927 954 305 00011

Numéro de Déclaration d'Activité (NDA) : 844 204 346 42

# B I E N V E N U E





# Bonjour !

« Se former, c'est bien plus qu'apprendre :  
c'est se révéler. »

Notre centre est né d'une passion : celle de transmettre un savoir-faire avec authenticité et simplicité. Ici, pas de grande salle impersonnelle ni de formation « à la chaîne ». Nous privilégions les petits groupes, l'accompagnement personnalisé et une ambiance conviviale pour que chacun(e) puisse progresser à son rythme et repartir avec une vraie confiance en soi.

# Présentation **VOTRE CENTRE**



Créé en 2024, notre centre est spécialisé dans la beauté des mains et des pieds. Nous mettons un point d'honneur à allier technique, pédagogie et accompagnement personnalisé afin que chaque participant puisse atteindre ses objectifs professionnels.

Nos formations sont conçues pour :

- Développer les compétences techniques et théoriques des apprenants
- Répondre aux exigences du marché et aux tendances actuelles
- Offrir un environnement d'apprentissage stimulant et convivial.

Nous disposons d'une salle équipée et du matériel professionnel permettant un apprentissage en conditions réelles.

Chaque stagiaire bénéficie d'un suivi individualisé, d'un accompagnement avant, pendant et après la formation, ainsi que de conseils pour valoriser ses compétences et développer son activité.



**NOUS  
CONTACTER**

Téléphone : +33 (0)4 77 06 36 95  
Email : [cstudio.pro.csw@gmail.com](mailto:cstudio.pro.csw@gmail.com)

Présentation

# VOTRE FORMATRICE



Au C.Studio, vous serez accompagnés tout au long de votre parcours par Charlène Coué, fondatrice et formatrice du centre.

Diplômée depuis plus de 9 ans dans le domaine de l'onglerie, Charlène est animée par la passion de son métier et le plaisir de partager son savoir-faire.

Dans notre centre à taille humaine, chaque stagiaire bénéficie d'un suivi attentif et personnalisé.

Charlène assure l'ensemble des rôles clés, garantissant une formation fluide et cohérente :

## RÉFÉRENTE PÉDAGOGIQUE



POUR VOUS GUIDER DANS VOTRE APPRENTISSAGE ET RÉPONDRE À VOS QUESTIONS TECHNIQUES.

## RÉFÉRENTE ADMINISTRATIVE

POUR VOUS ACCOMPAGNER DANS VOS DÉMARCHES AVANT, PENDANT ET APRÈS LA FORMATION.

## RÉFÉRENTE HANDICAP

POUR METTRE EN PLACE, SI BESOIN, LES ADAPTATIONS NÉCESSAIRES À VOTRE CONFORT D'APPRENTISSAGE

# INFORMATIONS PRATIQUES

## Accès et Stationnement



4 AVENUE SAINT EXUPÉRY 42160 ANDREZIEUX-BOUTHEON

**Parking gratuit disponible à proximité immédiate du centre.**

## Les Horaires de formation

**DE 9H00 À 16H30**

*AVEC UNE PAUSE DÉJEUNER DE 30 MINUTES*



## Restauration



**Restaurants et snacks à proximité. Un micro-ondes est à votre disposition pour réchauffer vos repas.**

Règles

# HYGIENE ET SECURITE

Pour le bien être et la sécurité de tous :



**01** Conserver votre espace de travail propre et rangé



**02** Désinfecter le matériel avant et après utilisation



**03** Porter les équipements de protection individuelle selon les manipulations (gants, masque)



**04** Signaler immédiatement tout incident ou blessure à la formatrice



Ces règles visent à garantir un environnement sain, sécurisé et agréable pour l'ensemble des stagiaires.

# Organisation **FORMATIONS**

Nos formations sont construites pour allier théorie et pratique, avec un rythme adapté afin de faciliter l'apprentissage.

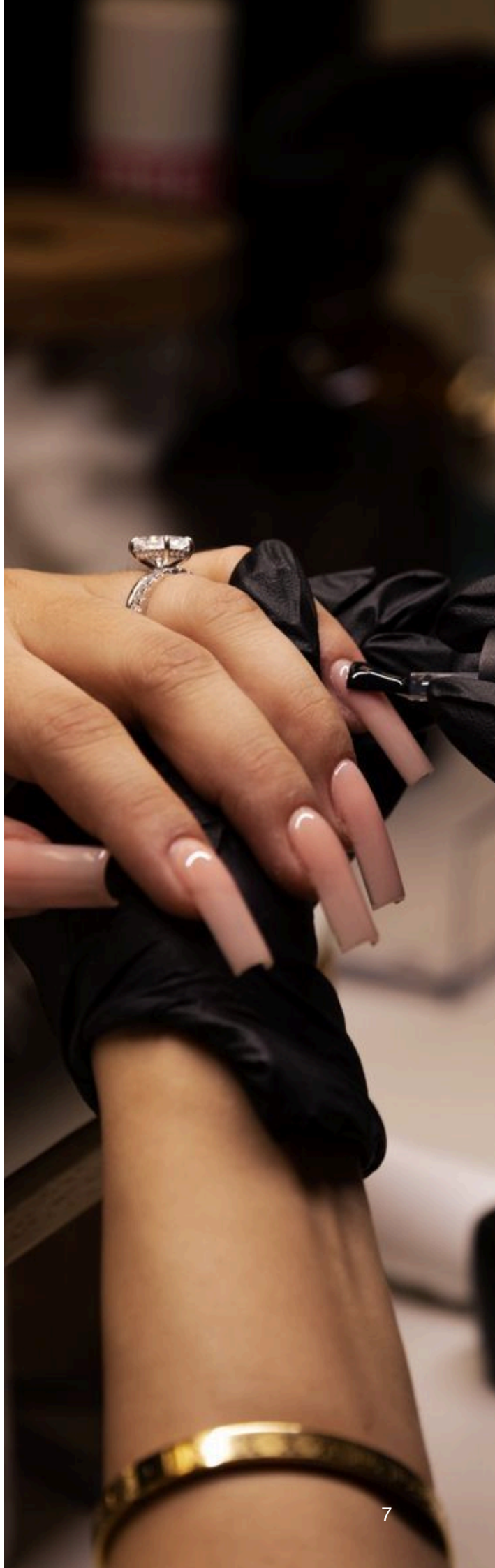
Elles se déroulent généralement en petits groupes (4 personnes) maximum pour favoriser les échanges et permettre un suivi personnalisé.

## **Déroulement type d'une journée :**

- Accueil et présentation du programme du jour
- Alternance d'apport théoriques, démonstrations et mises en pratique
- Évaluations formatives tout au long de la journée pour valider les compétences
- Bilan et temps de questions en fin de session

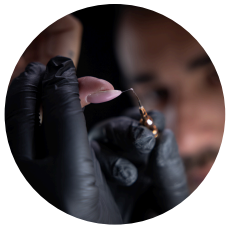
Le centre met à disposition l'ensemble du matériel et produits professionnels nécessaire.

Selon la formation suivie, une évaluation théorique et/ou pratique est réalisée, avec remise d'une attestation de formation en fin de parcours.





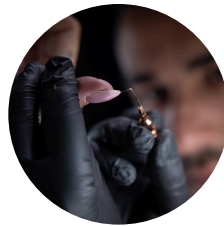
# Nos différentes **FORMATIONS**



## **FORMATION DEBUTANTE**

*5 JOURS SOIT 35 HEURES*

Bases et techniques fondamentales du métier de prothésiste ongulaire (Pose capsule, gel UV, vernis semi-permanent – Hygiène et sécurité)



## **FORMATION EXPERTE**

*10 JOURS SOIT 70 HEURES*

Maîtrise complète et techniques avancées en prothésie ongulaire (Incluant manucure russe et technique popits)



## **COACHING PRIVÉ 1 JOUR**

*1 JOUR SOIT 7 HEURES*

1 manucure au choix + 1 technique de pose au choix + 3 nail art au choix + photographie + conseils réseaux sociaux & marketing



## **COACHING PRIVÉ 2 JOURS**

*2 JOURS SOIT 14 HEURES*

Perfectionnement multi-techniques + nail art + photographie + conseils réseaux sociaux et marketing



## **BEAUTE DES PIEDS**

*1 JOUR SOIT 7 HEURES*

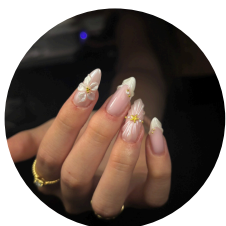
Pédicure russe, soin anti-callosité, renfort acrygel, pose d'ongles pour pieds



## **MANUCURE RUSSE & GAINAGE**

*1 JOUR SOIT 7 HEURES*

Maitrise pratique de la manucure russe et de la technique de gainage



## **NAILS DESIGN EXPERT**

*1 JOUR SOIT 7 HEURES*

Travail de la forme de l'ongle & techniques pour réaliser plusieurs nail art



## **RAPIDITÉ & OPTIMISATION**

*1 JOUR SOIT 7 HEURES*

Maitrise des méthodes professionnelles pour optimiser la rapidité d'exécution des prestations précises de chaque pose

# Droits & **OBLIGATIONS**

Nous demandons à chaque stagiaire de :

**01**

RESPECTER LE  
RÈGLEMENT INTÉRIEUR  
DU CENTRE  
ÊTRE ASSIDU(E) ET  
PONCTUEL(LE)

**02**

UTILISER LE MATÉRIEL  
AVEC SOIN

**03**

ADOPTER UN  
COMPORTEMENT  
RESPECTUEUX ENVERS  
LES AUTRES  
PARTICIPANTS ET LA  
FORMATRICE

Le centre s'engage à :

**01**

OFFRIR UN CADRE  
D'APPRENTISSAGE  
SAINT ET SÉCURISÉ

**02**

FOURNIR UN CONTENU  
PÉDAGOGIQUE À JOUR  
ET DE QUALITÉ

**03**

ASSURER UN SUIVI  
INDIVIDUALISÉ



# Engagement **QUALITÉ**

## **SATISFACTION**

Nous recueillons vos retours à travers des questionnaires de satisfaction et restons à votre écoute pour toute remarque ou suggestion.

Vous pouvez dès à présent nous partager votre avis, expérience en scannant le Qrcode ci-contre.

## **RECLAMATION**

Vous pouvez nous adresser toute réclamation par mail à l'adresse suivante :

[cstudio.pro.csw@gmail.com](mailto:cstudio.pro.csw@gmail.com)

Chaque réclamation est étudiée avec attention et une réponse vous sera apportée dans les plus brefs délais.

## **ACCESSIBILITÉ ET ACCOMPAGNEMENT**

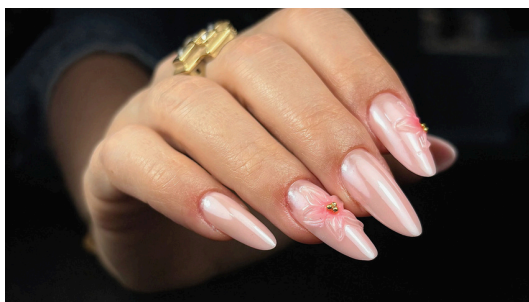
Notre centre accueille tous les stagiaires sans discrimination.

Si vous êtes en situation de handicap, merci d'en informer la référente handicap lors de votre inscription afin que nous puissions étudier les aménagements possibles (supports adaptés, rythme aménagé, accessibilité physique...).

## **SÉCURITÉ ET CONSIGNES**

En cas d'incendie, suivez le plan d'évacuation affiché dans les locaux et rejoignez le point de rassemblement indiqué.

En cas de malaise ou d'accident, prévenez immédiatement la formatrice.



18



POMPIERS

15



SAMU

17



POLICE

# Un dernier mot ... **MERCI !**

Nous sommes heureux de vous accueillir chez C.studio et de partager avec vous cette nouvelle étape de votre parcours.

Chaque formation est une aventure unique, et nous avons à cœur de vous accompagner avec bienveillance, exigence et passion.

Souvenez-vous : vous n'êtes pas ici seulement pour apprendre une technique, mais pour développer vos compétences, révéler votre potentiel et gagner en confiance.

Nous vous souhaitons une belle formation, riche en découvertes, en réussites et en belles rencontres.

Bienvenue dans la famille C.studio !



## **VOTRE AVIS ★★★★★**

Votre satisfaction est notre satisfaction !  
Vous avez apprécié votre expérience C.Studio ?

N'hésitez pas à nous laisser un avis en scannant le QrCode ci-contre

## PLAN D'INTERVENTION

NF X38-070

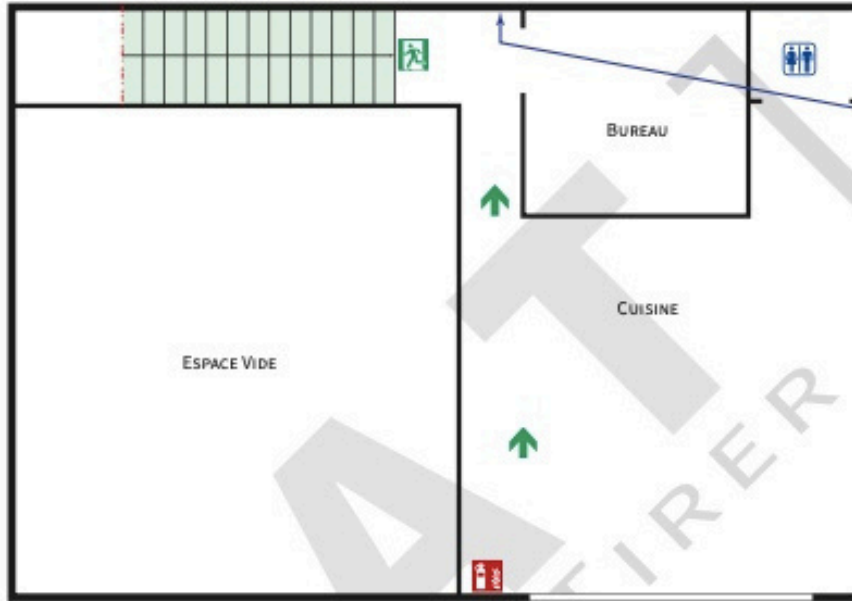


4 AVENUE SAINT-EXUPÉRY  
42160 ANDRÉZIEUX-BOUTHÉON

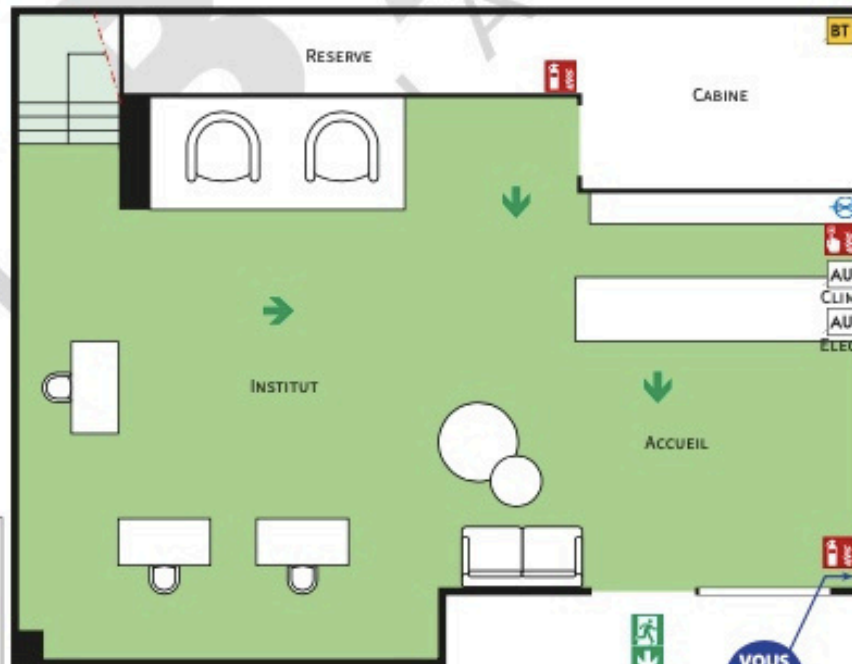
### ILON À TIRER

- |  |   |
|--|---|
| <ul style="list-style-type: none"> <li>MERCI DE VÉRIFIER LE NOM, L'ADRESSE, LA POSITION ET LE NOMBRE DE PLAN AINSI QUE TOUS LES AUTRES ÉLÉMENTS</li> </ul> | <ul style="list-style-type: none"> <li>DEMANDE DE MODIFICATION (à compléter en vert ou en rouge) (à compléter en rouge)</li> <li>VALIDATION DÉFINITIVE</li> <li>Avec MODIFICATIONS</li> <li>Sans MODIFICATIONS</li> </ul> |
|--|---|

**⚠ SUITE À LA MISE À JOUR DE LA NORME, LES EXTINCTEURS NE DOIVENT PAS FIGURER SUR LES PLANS D'INTERVENTION. LES EXTINCTEURS SERONT RETIRÉS DE CE PLAN LORS DE L'ÉDITION DU PLAN DÉFINITIF. ⚠**



### MEZZANINE



### REZ-DE-CHAUSSÉE

### LÉGENDE

- Cheminement d'évacuation
- Evacuation vers sortie finale
- Evacuation sortie finale
- Issue d'évacuation d'un niveau
- Accès principal
- Déclencheur d'Alarme Incendie
- Extincteur Portatif
- Ceupere Electrique
- Arrêt d'Urgence
- Barrage d'Eau Partiel



**SIRA**  
STOP INCENDIE RHÔNE ALPES  
AVRIL 2025  
79-C07003-41267-382